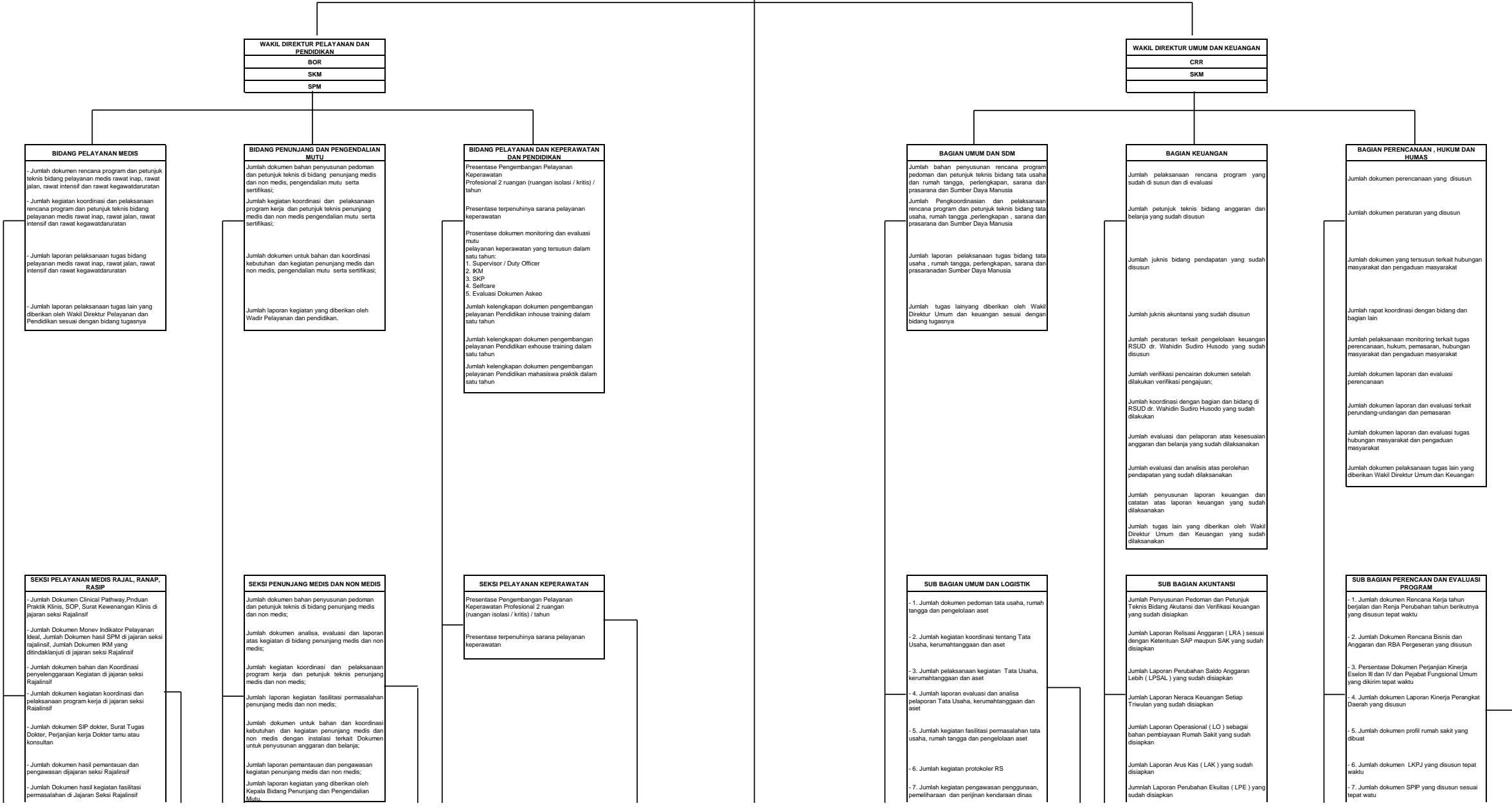
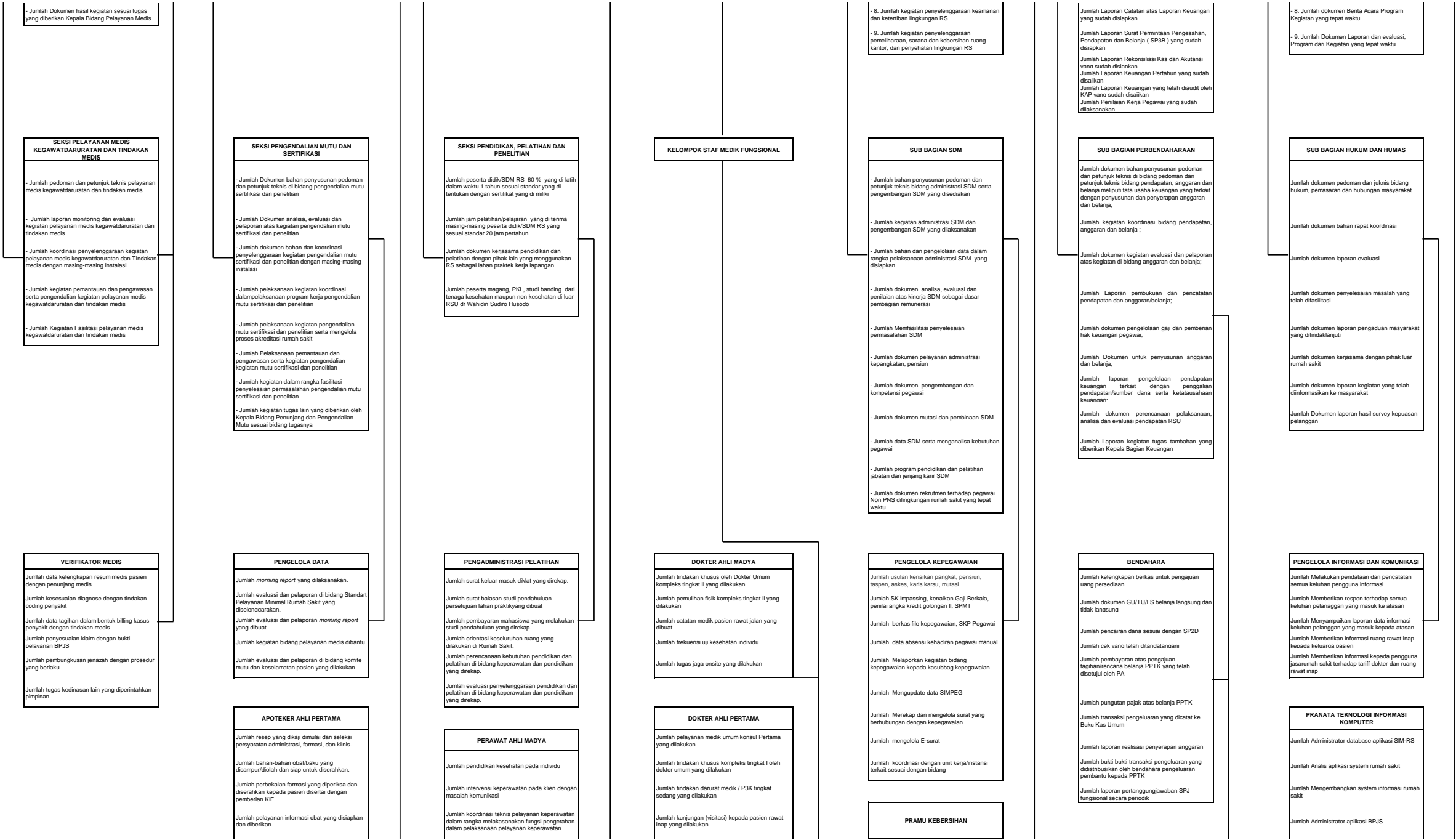


INDIKATOR KINERJA UTAMA RSU Dr WAHIDIN SUDIRO HUSODO KOTA MOJOKERTO

1. BED OCCUPANCY RATE (BOR)
2. STANDAR PELAYANAN MINIMAL (SPM)
3. SURVEY KEPUASAN MASYARAKAT
4. COST RECOVERY RATE (CRR)





Jumlah solusi yang diberikan atas keluhan-keluhan pasien yang berkenaan dengan penggunaan obat dan memotivasiyanya sehingga tujuan terapi tercapai secara optimal.

Jumlah konsultasi yang dilakukan dengan tenaga medis/paramedis tentang asuhan kefarmasian.

ASISTEN APOTEKER PENYELIA

Jumlah data yang dikumpulkan dalam rangka perencanaan perbekalan farmasi.

Jumlah perbekalan farmasi yang diterima dan diperiksa dalam rangka penerimaan perbekalan farmasi.

Jumlah perbekalan farmasi yang disimpan dalam rangka penyimpanan perbekalan farmasi.

Jumlah perbekalan farmasi yang didistribusikan ke tiap ruang rawat / unit pengguna dalam jumlah, jenis dan waktu yang tepat.

Jumlah perbekalan farmasi yang diterima dan diperiksa sesuai dengan spesifikasi dan persyaratan yang ditentukan.

Jumlah daftar usulan / data-data yang dikumpulkan dan dibuat berupa jenis dan jumlah resep / perbekalan farmasi yang akan dihapuskan.

Jumlah data-data kebutuhan perbekalan farmasi yang direkapitulasi sesuai perencanaan.

Jumlah daftar usulan perbekalan farmasi yang disiapkan untuk proses pengadaan dan termasuk membuat draft pemesanan.

Jumlah penyimpanan perbekalan farmasi yang dilakukan sesuai jenis obat, kelas terapi dan disusun secara alfabetis.

ASISTEN APOTEKER MAHIR

Jumlah data yang dikumpulkan dalam rangka perencanaan perbekalan farmasi.

Jumlah perbekalan farmasi yang diterima dan diperiksa dalam rangka penerimaan perbekalan farmasi.

Jumlah obat yang disiapkan/dicampur/direkonstruksi.

Jumlah persyaratan administrasi resep serta menghitung harga obatnya yang diterima dan diseleksi dalam rangka dispensing resep individual.

Jumlah dosis obat yang dihitung dalam rangka produksi sediaan farmasi non steril.

Jumlah daftar usulan / data-data yang dibuat dan dikumpulkan berupa jenis dan jumlah resep / perbekalan farmasi yang akan dihapuskan.

Jumlah ruangan, peralatan, bahan baku dan pengemas yang disiapkan untuk kegiatan produksi sediaan steril.

Jumlah obat yang disiapkan sesuai dengan resep dan membuat etiket yang berisi informasi tentang tanggal, identitas pasien, aturan pakai dan cara pemakaian.

Jumlah komponen-komponen dan merekonstitusi sediaan intra vena yang disiapkan.

ASISTEN APOTEKER TERAMPIL

Jumlah data yang dikumpulkan dalam rangka perencanaan perbekalan farmasi.

Jumlah perbekalan farmasi yang diterima, diperiksa dan disimpan sesuai jenis obat, kelas terapi dan disusun secara alfabetis.

Jumlah persyaratan administrasi resep serta menghitung harga obatnya dengan menggunakan SIMRS yang diterima dan diseleksi.

Jumlah dosis obat yang dihitung dalam rangka produksi sediaan farmasi non steril.

Jumlah daftar usulan / data-data berupa jenis dan jumlah perbekalan farmasi yang akan *exp/ed* yang dikumpulkan dan dibuat.

Jumlah obat yang disiapkan sesuai dengan resep yang dibayar dari membuat etiket yang berisi informasi tentang tanggal, identitas pasien, aturan pakai dan cara pemakaian.

Jumlah evidence based practice dalam rangka melakukan kegiatan peningkatan mutu dan pengembangan pelayanan keperawatan

Jumlah program mutu klinik pelayanan keperawatan dalam rangka melakukan pengawasan/pengendalian terhadap pelayanan keperawatan

Jumlah case finding/deteksi dini/penemuan kasus baru

Jumlah follow up keperawatan pada keluarga dengan resiko tinggi

Jumlah Merawat pasien dengan pemberian obat khusus yang beresiko tinggi

Jumlah Merawat pasien dengan kompleksitas dan resiko tinggi dan menggunakan alat kesehatan berteknologi tinggi

Jumlah rancangan kegiatan peningkatan mutu profess perawat

Jumlah rancangan system penghargaan dan hukuman bagi perawat

Jumlah rancangan kegiatan promosi perawat

Jumlah program manajemen resiko dalam rangka melakukan pengawasan / pengendalian terhadap pelayanan keperawatan

Jumlah manajemen pembiayaan efektif dan efisien dalam rangka melakukan pengawasan / pengendalian terhadap pelayanan keperawatan

PERAWAT AHLI MUDA

Jumlah konsultasi data pengkajian keperawatan dasar/lanjut

Jumlah pendidikan kesehatan pada individu pasien

Jumlah preceptorship dan mentorship

Jumlah intervensi keperawatan pada klien dengan masalah komunikasi

Jumlah fungsi pengarah pelaksanaan pelayanan keperawatan sebagai ketua tim/perawat primer

Jumlah koordinasi teknis pelayanan keperawatan dalam rangka melaksanakan fungsi pengarah dalam pelaksanaan pelayanan keperawatan

Jumlah evidence based practice dalam rangka melakukan kegiatan peningkata mutu dan pengembangan pelayanan keperawatan

Jumlah kegiatan pelayanan keperawatan

Jumlah system/metode pemberian asuhan keperawatan

Jumlah penilaian kinerja perawat

Jumlah program mutu klinik pelayanan keperawatan dalam rangka melakukan pengawasan/pengendalian terhadap pelayanan keperawatan

Jumlah program monitoring – evaluasi pelayanan keperawatan

PERAWAT PENYELIA

Jumlah imunisasi pada individu dalam rangka melakukan upaya preventif

Jumlah pemberian oksigenasi komplik

Jumlah pemberian nutrisi enteral

Jumlah pemberian nutrisi parental

Jumlah komunikasi terapeutik dalam pemberian asuhan keperawatan

Jumlah pemulihan fisik tingkat sederhana yang dilakukan

Jumlah catatan medik pasien rawat jalan dan rawat inap yang dibuat

Jumlah konsultasi dari dalam yang dilayani atau diterima

Jumlah visum et repertum tingkat sederhana yang dilakukan

Jumlah tugas jaga di tempat / rumah sakit yang dilakukan

DOKTER AHLI MUDA

Jumlah pelayanan medik umum konsul Pertama yang dilakukan

Jumlah tindakan khusus kompleks tingkat I oleh dokter umum yang dilakukan

Jumlah tindakan darurat medik / P3K tingkat sedang yang dilakukan

Jumlah kunjungan (visitasi) kepada pasien rawat inap yang dilakukan

Jumlah pemulihan fisik tingkat sederhana yang dilakukan

Jumlah catatan medik pasien rawat jalan dan rawat inap yang dibuat

Jumlah konsultasi dari dalam yang dilayani atau diterima

Jumlah visum et repertum tingkat sederhana yang dilakukan

Jumlah tugas jaga di tempat / rumah sakit yang dilakukan

DOKTER SPESIALIS AHLI MADYA

Jumlah pelayanan spesialisik yang dilakukan

Jumlah tindakan spesialisik sederhana yang dilakukan

Jumlah konsultasi yang dilayani atau diterima

Jumlah catatan medik rawat jalan yang dibuat

Jumlah catatan medik rawat inap yang dibuat

DOKTER SPESIALIS AHLI PERTAMA

Jumlah pelayanan spesialisik yang dilakukan

Jumlah tindakan spesialisik sederhana yang dilakukan

Jumlah kunjungan (visite) Rawat Inap yang dilakukan

Jumlah catatan medik rawat jalan yang dibuat

Jumlah catatan medik rawat inap yang dibuat

Jumlah konsultasi yang dilayani atau diterima

Jumlah pembersihan ruangan yang dilakukan

Jumlah alat-alat yang diantarkan ke CDSSD untuk disterilkan

Jumlah Linen yang diinventaris

Jumlah pasien yang diseka

Jumlah kebutuhan ruangan ATK dan alat/bahan kebersihan ruangan yang disiapkan

Jumlah pasien yang tidak ada keluarganya dan perlu dibantu

Jumlah linen yang diantarkan ke laundry

Jumlah tempat tidur pasien yang dipasang dan dibersihkan

PENGADMINISTRASI PERSURATAN

Jumlah penerimaan, pencatatan dan penerusan surat masuk baik dari dalam maupun dari luar RS kepada Direktur

Jumlah penerimaan dan penerusan surat dari luar RS yang ditujukan kepada bagian / instalasi / ruang / unit / pegawai RS

Jumlah pencatatan dan pemberian penomoran pada surat kelahiran

Jumlah pencatatan dan pemberian penomoran pada surat kematian

Jumlah pencatatan dan pemberian penomoran pada surat keluar

Jumlah penyaluran surat masuk sesuai dengan aiar dan isi disposisi

Jumlah pemberian stempel pada surat untuk diegalisasi

Jumlah pencatatan surat lamaran pekerjaan yang masuk

Jumlah rekapan data Inventaris RSU yang masuk ke bagian umum dan logistik

TEKNIISI LISTRIK, TELEPON, AC DAN LIFT

Jumlah pemeriksaan panel Utility

Jumlah pemeriksaan Instalasi Listrik setiap panel yang dilakukan

Jumlah penggantian suku cadang kecil dan sedang yang dilakukan

Jumlah perbaikan Instalasi listrik kerusakan kecil dan sedang yang dilakukan

Jumlah pemeriksaan berkala genset yang dilakukan

Jumlah pemeriksaan berkala lift yang dilakukan

Jumlah pemeriksaan berkala plumbing/sanitasi air yang dilakukan

Jumlah pompa air bersih secara berkala yang diperiksa

Jumlah penggantian part plumbing (kecil) yang dilakukan

Jumlah perbaikan plumbing (kecil) yang dilakukan

Jumlah cek list seluruh bangunan (Plafon, Lantai, Dinding) yang dilakukan

PENGADMINISTRASI KEUANGAN

Jumlah Menginformasikan setiap hari kondisi tempat tidur ruang rawat inap (Bad Manajemen)

Jumlah Melakukan entri setiap tindakan pelayanan pasien sebagai bahan perincian pasien pulang

Jumlah Melakukan pengecekan dokumen SEP BPJS pada rekam medik pasien sebagai pendukung syarat klaim

Jumlah Melakukan pengecekan barkot pada rekam medik pasien dan cetak barkot serbagai pendukung syarat klaim

Jumlah Melakukan verifikasi pperincian biaya pasien pulang pada lembar kwitansi sementara sebagai bukti penerimaan jasa pelayanan pasien

Jumlah Membantu menyelesaikan administrasi pembayaran pasien pulang

Jumlah Melakukan pencatatan no rekam medik dan nama pasien pada buku jurnal laporan rekam medis sebagai laporan pada bagian JKN

Jumlah Melakukan dokumen rekam medis pasien pada bagian JKN sebagai syarat klaim

PENGELOLA GAJI

Jumlah daftar gaji

Jumlah rekap pergolongan

Jumlah rekap dsb

Jumlah SKPP

Jumlah input perubahan gaji

Jumlah laporan potongan gaji

Jumlah Laporan SPT Tahunan

Jumlah Laporan PPH 23

Jumlah bukti pembayaran gaji

Jumlah bukti potong PPH 21

Jumlah laporan penyerapan anggaran belanja pegawai

PENGELOLA KEUANGAN

Jumlah Laporan Realisasi Penerimaan Anggaran (LRA)

Jumlah Laporan Fungsional (SPJ) Program SIMDA

Jumlah Laporan Buku Kas Daerah (BKU) Program SIMDA

Jumlah SURAT Tanda Setoran (STS) Pendapatan

Jumlah Laporan Buku Bank Penerimaan dan Pengeluaran

Jumlah Klaim Pasien Jampersai Rawat Inap dan Rawat Jalan ke Dinas Kesehatan Kota dan Kabupaten

Jumlah input data dan membukukan Rawat Inap dan Rawat Jalan (Transfer dari Pihak ke 111)

Jumlah Database administrator E-klaim kementerian

Jumlah Analisa desain informasi alat laboratorium dan system informasi RS

Jumlah Mengembangkan picture archive communication system

Jumlah Maintaince hardware computer dan server

Jumlah Troubleshooting software dan database

Jumlah Mengupdate data pasien

Jumlah laporan remunerasi

Jumlah Network administrator

Jumlah perbekalan farmasi melalui resep perorangan dan diberikan dalam system dosis unit untuk pasien rawat inap yang disediakan.
Jumlah stok opname yang dilakukan.

NUTRISIONIS AHLI MADYA

Jumlah menyusun pedoman penyakit dengan komplikasi
Jumlah menyajikan rancangan pedoman tanpa penyakit komplikasi
Jumlah menyempurnakan rancangan pedoman penyakit dengan komplikasi
Jumlah menyusun standart penyakit dengan komplikasi

NUTRISIONIS AHLI MUDA

Jumlah data standart khusus yang dianalisa
Jumlah rancangan standart penyakit tanpa komplikasi vano disusun
Jumlah pengamatan masalah keadaan gizi, makanan dan dietetik menganalisa data secara analitik yang dilakukan
Jumlah konsultasi khusus dengan 2 komplikasi vano dilakukan
Jumlah konsultasi diet KEP berat dengan 1 komplikasi yang dilakukan yang dilakukan
Jumlah perencanaan diet sesuai penyakit dengan 3 komplikasi yang disusun
Jumlah rujukan gizi sesuai kasus layanan gizi makanan dan dietetik penyakit dengan komplikasi yang dilakukan
Jumlah pemeriksaan pada penyediaan makanan cair yang dilakukan
Jumlah pemeriksaan pada penyediaan diet standart khusus vano dilakukan
Jumlah laporan rujukan gizi dalam bidang pelayanan gizi makanan dietetik yang disusun
Jumlah hasil penyuluhan umum dan gizi khusus sasaran macam dan jumlah di akhir tahun yang dievaluasi
Jumlah pada akhir tahun kegiatan konsultasi diet yang dievaluasi
Menjadi Anggota Persani

NUTRISIONIS MAHIR

Jumlah mengumpulkan data dalam rangka menyusun kebutuhan gizi dan dietik
Jumlah mengumpulkan data dalam rangka menyusun instrument pengamatan keadaan gizi, makanan dan dietik
Jumlah melakukan konsultasi diet sederhana sesuai standart
Jumlah menyusun kebutuhan bahan, materi, pangan, peralatan dan sarana pelayanan gizi, makanan dan dietik
Jumlah menyediakan bahan, materi, pangan, peralatan, dan sarana pelayanan gizi, makanan dan dietik
Jumlah melakukan pencatatan harian terhadap penyediaan makanan cair
Jumlah menyusun perencanaan diet sesuai penyakit dan preskripsi diet sesuai standart

NUTRISIONIS TERAMPIL

Jumlah Memeriksa dan menerima bahan materi,pangan, sarana dan peralatan pelayanan gizi
Jumlah Menyimpan bahan - bahan materi pangan dan peralatan pelayanan gizi, makanan dan dietetik
Jumlah Mencatat dan melaporkan bahan, materi pangan, sarana dan peralatan pelayanan gizi, makanan dietetik
Jumlah Melakukan anamnese diet klien (food frekuensi)
Jumlah Melakukan recall 24 jam lewat bagi klien
Jumlah Mencatat dan melaporkan hasil pengukuran IMT
Jumlah Melakukan perhitungan kandungan gizi makanan klien

Jumlah perawatan luka

Jumlah tindakan keperawatan pada kondisi gawat darurat/bencana/kritikal
Jumlah tindakan keperawatan pada pasien dengan intervensi pembedahan dengan resiko rendah (bedah minor) pada tahap pre-operasi
Jumlah tindakan keperawatan pada pasien dengan intervensi pembedahan dengan resiko rendah (bedah minor) pada tahap post-operasi
Jumlah dokumentasi pelaksanaan tindakan
Jumlah Mengidentifikasi kebutuhan pendidikan kesehatan pada individu dalam rangka melakukan upaya promotif
Jumlah manajemen nyeri pada setiap kondisi

PERAWAT MAHIR

Jumlah imunisasi pada individu dalam rangka melakukan upaya preventif
Jumlah pemberian oksigenasi kompleks
Jumlah pemberian nutrisi enteral
Jumlah pemberian nutrisi parental
Jumlah komunikasi terapeutik dalam pemberian asuhan keperawatan
Jumlah perawatan luka
Jumlah tindakan keperawatan pada kondisi gawat darurat/bencana/kritikal
Jumlah tindakan keperawatan pada pasien dengan intervensi pembedahan dengan resiko rendah (bedah minor) pada tahap pre-operasi
Jumlah tindakan keperawatan pada pasien dengan intervensi pembedahan dengan resiko rendah (bedah minor) pada tahap post-operasi
Jumlah dokumentasi pelaksanaan tindakan
Jumlah Mengidentifikasi kebutuhan pendidikan kesehatan pada individu dalam rangka melakukan upaya promotif
Jumlah manajemen nyeri pada setiap kondisi

PERAWAT TERAMPIL

Jumlah pengkajian keperawatan dasar pada individu
Jumlah intervensi keperawatan dalam pemenuhan kebutuhan dasar manusia : Oksigenasi sederhana
Jumlah intervensi keperawatan dalam pemenuhan kebutuhan dasar manusia : cairan elektrolit
Jumlah intervensi keperawatan dalam pemenuhan kebutuhan dasar manusia : moblisasi dan rasa nyaman
Jumlah intervensi keperawatan dalam pemenuhan dasar manusia : kebersihan diri
Jumlah intervensi keperawatan yang berkaitan dengan komunikasi
Jumlah dokumentasi terhadap proses asuhan keperawatan
Jumlah falitasi penggunaan alat pengaman atau pelindung fisik pada pasien untuk mencegah resiko cedera pada individu dalam rangka upaya preventif
Jumlah intervensi keperawatan dalam pemenuhan kebutuhan dasar : nutrisi enteral
Jumlah intervensi keperawatan dalam pemenuhan kebutuhan dasar manusia : nutrisi parenteral

PERAWAT GIGI PENYELIA

Jumlah pelayanan askseglut pasien rawat inap yang dilakukan.
Jumlah pelayanan askseglut pra tindakan dan tindakan op gigi/rahang/jaringan mukosa mulut yang dilakukan.
Jumlah calling supra gingva yang dilakukan.
Jumlah penambahan amalgam dan glassionomer satu bidang yang dilakukan.
Jumlah pencabutan gigi persitensi yang dilakukan.
Jumlah tugas sebagai asisten pelayanan medic gigi dan mulut bidang special non bedah/special bedah yang dilakukan.

DOKTER SPESIALIS AHLI MUDA

Jumlah pelayanan spesialistik yang dilakukan
Jumlah tindakan spesialistik yang dilakukan
Jumlah pemantapan mutu (QC) di Laboratorium yang dilakukan
Jumlah nilai kritis laboratorium
Jumlah konsultasi yang dilakukan atau diterima
Jumlah laporan kegiatan Dokter Muda yang dibuat

DOKTER GIGI AHLI PERTAMA

Jumlah pelayanan medic gigi dan mulut umum yang sudah dilakukan
Jumlah tindakan khusus medic gigi dan mulut oleh dokter gigi umum yang sudah dilakukan
Jumlah tindakan darurat medic gigi dan mulut yang sudah dilakukan
Jumlah pemeliharaan kesehatan gigi dan mulut yang sudah dilakukan
Jumlah membuat catatan medic gigi dan mulut pasien rawat jalan yang dibuat
Jumlah konsultasi dari dalam dan luar atau keluar yang dilayani atau diterima
Jumlah seminar/lokakarya di bidang kesehatan gigi dan mulut sebagai peserta yang diikuti

<p>Jumlah Mencatat dan melaporkan hasil anamnesis diet</p> <p>Jumlah Melakukan pencatatan harian penyediaan diet sederhana</p> <p>Jumlah Menediakan makanan biasa</p> <p>Jumlah Melakukan pencatatan harian penyediaan makanan biasa</p> <p>Jumlah Mementau diet klien selama dirawat</p> <p>Jumlah Menjadi anggota PERSAGI</p>		<p>Jumlah pencatatan dan pelaporan kegiatan pelayanan askesglut rawat jalan dan rawat inap yang dibuat.</p>	
<p>PRANATA LABKES AHLI MADYA</p> <p>Jumlah perencanaan kebutuhan alat dan bahan laborat yang dilakukan.</p> <p>Jumlah specimen/sampel yang diambil dengan tindakan sederhana (10 Sampel)</p> <p>Jumlah pemeriksaan specimen/sampel dengan metode cepat dan alat penghitung sel darah otomatis yang dilakukan (10 Sampel)</p> <p>Jumlah pemeriksaan secara aglutinasi semi kuantitatif, fotometri yang dilakukan.</p> <p>Jumlah bahan penunjang untuk pemeriksaan specimen/sampel secara khusus yang disiapkan.</p> <p>Jumlah pencatatan hasil pemeriksaan yang dilakukan (10 hasil).</p>		<p>PERAWAT GIGI MAHIR</p> <p>Jumlah rencana permintaan dan pengajuan kebutuhan alat, obat, dan bahan bulanan yang disusun.</p> <p>Jumlah penyimpanan dan pencatatan pemakaian obat dan bahan yang dilakukan.</p> <p>Jumlah obat dan bahan dalam rangka persiapan pelayanan yang disiapkan.</p> <p>Jumlah hygiene sanitasi ruangan yang dilakukan.</p> <p>Jumlah pencatatan dan pelaporan bulanan pelayanan keperawatan gigi dan mulut yang dilakukan.</p> <p>Jumlah pemeriksaan subjektif, obyektif, dan vital sign pada pasien di layanan tingkat dasar dan rujukan yang dilakukan.</p> <p>Jumlah komunikasi therapeutic dan fissure sealant yang dilakukan.</p> <p>Jumlah penambalan ART dan pembersihan karang gigi yang dilakukan.</p> <p>Jumlah section dalam rangka tindakan kolaborasi yang dilakukan.</p> <p>Jumlah penambalan sementara satu bidang yang dilakukan.</p> <p>Jumlah pencabutan gigi susu dengan topical anaestesi yang dilakukan.</p>	
<p>PRANATA LABKES PENYELIA</p> <p>Jumlah perencanaan kebutuhan alat dan bahan laboratorium yang dilakukan.</p> <p>Jumlah specimen/sampel dengan tindakan sederhana yang diambil.</p> <p>Jumlah pengiriman sampel/specimen rujukan yang disiapkan.</p> <p>Jumlah penerimaan dan atau pengeluaran peralatan/bahan penunjang.</p> <p>Jumlah pemeriksaan specimen/sampel dengan metode cepat dan alat penghitung sel darah otomatis yang dilakukan, pemeriksaan, pencatatan hasil yang dilakukan.</p>		<p>BIKAN PENYELIA</p> <p>Jumlah Melakukan anamnesis bulin fisiologis.</p> <p>Jumlah Melakukan anamnesis bulin patologi kegawatdaruratan kebidanan.</p> <p>Jumlah Melakukan pemeriksaan fisik bulin fisiologis.</p> <p>Jumlah Melakukan pemeriksaan fisik bulin patologi kegawatdaruratan kebidanan.</p> <p>Jumlah Melakukan pengambilan sampel urin</p> <p>Jumlah Membuat diagnose kebidanan sesuai dengan hasil pengkajian pada kasus fisiologis</p> <p>Jumlah Membuat diagnose kebidanan sesuai dengan hasil pengkajian pada kasus patologi kegawatdaruratan kebidanan.</p> <p>Jumlah Melakukan kolaborasi dengan tim kesehatan lain pada kasus fisiologis</p> <p>Jumlah Melakukan kolaborasi dengan tim kesehatan lain pada kasus patologi.</p> <p>Jumlah Menyusun rencana operasional Asuhan Kebidanan pada kasus fisiologis</p> <p>Jumlah Menyusun rencana operasional Asuhan Kebidanan pada kasus patologi kegawatdaruratan kebidanan</p> <p>Jumlah Mempersiapkan pasien pada kasus fisiologis.</p> <p>Jumlah Mempersiapkan pasien pada kasus patologi</p> <p>Jumlah Mempersiapkan alat pada kasus fisiologis</p> <p>Jumlah Mempersiapkan alat pada kasus patologi</p> <p>Jumlah Mempersiapkan tindakan operatif kasus obstetric dan gynecology pada kasus sederhana</p> <p>Jumlah Mempersiapkan tindakan operatif kasus obstetric dan gynecology pada kasus sedang.</p> <p>Jumlah Melakukan Askep pada klien persalinan fisiologis Kala I, II, III, dan IV tanpa masalah.</p> <p>Jumlah Melakukan Askep pada klien persalinan fisiologis Kala I, II, III, dan IV dengan masalah.</p> <p>Jumlah Melakukan Askep pada klien persalinan patologi Kala I, II, III, dan IV dengan kegawatdaruratan kebidanan.</p> <p>Jumlah Melakukan rujukan pada kasus patologi.</p> <p>Jumlah Melakukan Evaluasi kebidanan pada kasus patologi.</p> <p>Jumlah Melakukan Dokumentasi pada kasus kebidanan fisiologis.</p> <p>Jumlah Melakukan dokumentasi sebagai Ka, Tim shift di RS</p>	
<p>PRANATA LABKES MAHIR</p> <p>Jumlah rencana kegiatan yang disusun.</p> <p>Jumlah peralatan dan specimen/sampel yang disiapkan untuk pemeriksaan specimen/sampel secara khusus.</p> <p>Jumlah pemeriksaan secara aglutinasi semi kuantitatif/ setara dan pencatatan hasil pemeriksaan khusus dan umum yang dilakukan.</p> <p>Jumlah uji alat dan mutu bahan penunjang yang dilakukan secara sederhana.</p> <p>Jumlah pencatatan dan pelaporan persediaan dan kondisi peralatan dan atau bahan penunjang yang dilakukan.</p> <p>Jumlah bahan uji untuk pemantapan mutu internal laboratorium secara sederhana yang dibuat.</p> <p>Jumlah unit pelayanan laboratorium kesehatan yang dipimpin, morning report, evaluasi dan tanggapan usulan tentang pelayanan darah.</p> <p>Jumlah pemeriksaan crossmatch yang dilakukan.</p> <p>Jumlah koordinasi pengembalian darah yang rusak dengan PMI yang dilakukan dan analisa specimen dengan metode cepat, stock opname darah dan analisa kebutuhan dan pemesanan darah di PMI yang dilakukan.</p>		<p>Jumlah Melakukan Askep pada klien persalinan fisiologis Kala I, II, III, dan IV tanpa masalah.</p> <p>Jumlah Melakukan Askep pada klien persalinan fisiologis Kala I, II, III, dan IV dengan masalah.</p> <p>Jumlah Melakukan Askep pada klien persalinan patologi Kala I, II, III, dan IV dengan kegawatdaruratan kebidanan.</p> <p>Jumlah Melakukan rujukan pada kasus patologi.</p> <p>Jumlah Melakukan Evaluasi kebidanan pada kasus patologi.</p> <p>Jumlah Melakukan Dokumentasi pada kasus kebidanan fisiologis.</p> <p>Jumlah Melakukan dokumentasi sebagai Ka, Tim shift di RS</p>	
<p>PRANATA LABKES TERAMPIL</p> <p>Jumlah Specimen/Sampel yang diterima</p> <p>Jumlah pengiriman sampel rujukan yang disiapkan</p> <p>Jumlah peralatan, bahan penunjang, dan specimen/sampel untuk pemeriksaan sampel</p> <p>Jumlah penanganan, pengolahan, pemeriksaan dan pencatatan hasil pemeriksaan sampel</p> <p>Jumlah sterilisasi dan desinfeksi yang dilakukan (x : 0.001)</p>		<p>Jumlah Melakukan Askep pada klien persalinan fisiologis Kala I, II, III, dan IV tanpa masalah.</p> <p>Jumlah Melakukan Askep pada klien persalinan patologi Kala I, II, III, dan IV dengan kegawatdaruratan kebidanan.</p> <p>Jumlah Melakukan rujukan pada kasus patologi.</p> <p>Jumlah Melakukan Evaluasi kebidanan pada kasus patologi.</p> <p>Jumlah Melakukan Dokumentasi pada kasus kebidanan fisiologis.</p> <p>Jumlah Melakukan dokumentasi sebagai Ka, Tim shift di RS</p>	
<p>SANITARIAN PENYELIA</p>			

Jumlah analisa data lanjut tingkat Kabupaten / Kota
 Jumlah penyusunan rancangan tingkat Kabupaten / Kota
 Jumlah pemeriksaan obyek kelompok II, cangghih
 Jumlah pengambilan sampel obyek kelompok II, cangghih
 Jumlah penentuan diagnosa dan treatment intervensi obyek kelompok I, lanjut, konvensional
 Jumlah penentuan diagnosa dan treatment intervensi obyek kelompok II, cangghih

SANTARIAN MAHIR

Jumlah penyusunan rencana tahunan (mengolah data lanjut tingkat Kabupaten / Kota)
 Jumlah penyusunan rencana tahunan (menganalisis data sederhana tingkat Kabupaten / Kota)
 Jumlah penyusunan rencana bulanan tingkat Kabupaten / Kota
 Jumlah penyusunan data / literatur dalam rangka menyusun peraturan
 Jumlah studi kelayakan menyiapkan lapangan
 Jumlah pengolahan data dengan alat bantu elektronik
 Jumlah pemeriksaan obyek kelompok II konvensional
 Jumlah pengambilan sampel obyek kelompok II konvensional
 Jumlah tindak lanjut pengawasan menentukan diagnosa dan treatment intervensi obyek kelompok I lanjut sederhana
 Jumlah tindak lanjut pengawasan menentukan diagnosa dan treatment intervensi obyek kelompok II awal konvensional

SANTARIAN TERAMPIL

Jumlah penyusunan rencana tahunan (mengolah data sederhana tingkat Kabupaten/Kota)
 Jumlah penyusunan data / literatur untuk menyiapkan penyusunan juknis / juklak
 Jumlah penyusunan data / literatur dalam rangka menyusun pedoman
 Jumlah pengamatan kesehatan lingkungan, melakukan pengumpulan data sekunder
 Jumlah pengamatan kesehatan lingkungan, melakukan pengolahan data secara manual
 Jumlah pemeriksaan kualitas kesehatan lingkungan, melakukan pemeriksaan obyek kelompok II secara sederhana
 Jumlah Pemeriksaan kualitas kesehatan lingkungan, mengambil sampel obyek kelompok II secara sederhana
 Jumlah tindak lanjut pengawasan, menentukan diagnosa dan treatment intervensi obyek kelompok I awal secara konvensional
 Jumlah Tindak lanjut pengawasan, menentukan diagnosa dan treatment intervensi obyek kelompok II awal secara konvensional
 Jumlah Tindak lanjut pengawasan, konsultasi kesehatan lingkungan obyek kelompok I awal secara lokal

TEKNIKI ELEKTROMEDIS MAHIR

Jumlah penyusunan program pemantauan fungsi alat elektromedis
 Jumlah penoolahan data elektromedis
 Jumlah pengolahan data alat ukur standar
 Jumlah kegiatan perencanaan SOP / instruksi kerja/lambar kerja alat elektromedik
 Jumlah kegiatan penyusunan SOP pemantauan, pemeliharaan dan perbaikan alat elektromedik
 Jumlah kegiatan penyusunan lembar kerja pengoperasian, pemantauan, pemeliharaan dan perbaikan alat elektromedis
 Jumlah kegiatan penyusunan instruksi kerja pengoperasian, pemantauan, pemeliharaan dan perbaikan alat elektromedis
 Jumlah kegiatan pengoperasikan alat ukur standar
 Jumlah kegiatan pemantauan fungsi alat elektromedis
 Jumlah kegiatan pemantauan fungsi alat ukur standar
 Jumlah kegiatan pemeliharaan alat elektromedis
 Jumlah kegiatan perbaikan alat elektromedis
 Jumlah kegiatan kalibrasi alat elektromedis
 Jumlah kegiatan penyusunan laporan pemantauan, pemeliharaan, perbaikan dan kalibrasi alat elektromedis
 Jumlah kegiatan penyusunan laporan tahunan kegiatan pemantauan fungsi alat elektromedis

BIDAN MAHIR

Jumlah Melakukan Anamnesa dan pemeriksaan fisik ibu bersalin, ibu nifas.
 Jumlah Pengambilan lab darah.
 Jumlah Persiapan alat persalinan, BBL.
 Jumlah Persiapan obat persalinan.
 Jumlah Pemeriksaan per vaginam.
 Jumlah Melakukan kateterisasi.
 Jumlah Memantau kemajuan persalinan.
 Jumlah Melakukan Amniotomi.
 Jumlah Melakukan Episiotomi dan heacting.
 Jumlah Melakukan Askeb Pada Kala II, III dan IV.
 Jumlah Memberi uterotonika.
 Jumlah Membersihkan jalan nafas BBL.
 Jumlah Mengikat tali pusat BBL.
 Jumlah Melakukan kontak dini BBL dengan ibu.
 Jumlah Memberi identitas BBL.
 Jumlah Memberi KIE pada bulin, bufas.
 Jumlah Melakukan Dokumentasi bulin, bufas dan BBL.

TEKNISI ELEKTROMEDIS TERAMPIL
Jumlah data inventaris alat elektromedis
Jumlah alat medis yang diuji fungsi dan persiapan instalasi alat elektromedis
Jumlah pembuatan lembar kerja alat elektromedis dan lembar kerja pemantauan alat elektromedis
Jumlah kegiatan pemantauan alat elektromedis
Jumlah kegiatan pemeliharaan alat elektromedis
Jumlah kegiatan perbaikan alat elektromedis
Jumlah kegiatan kalibrasi alat elektromedis

RADIOGRAFER AHLI PERTAMA
Jumlah Menyusun rencana 5 tahunan sebagai anggota (rekapitulasi perencanaan BMHP Radiologi)
Jumlah Menyusun kebutuhan BMHP
Jumlah Melakukan tindakan pemeriksaan kepala 9 skuul) dalam rangka pemeriksaan CT Scan Non Kontras
Jumlah Melakukan tindakan pemeriksaan CT Scan Non Kontras Rahang Atas (maxillaris)
Jumlah Melakukan tindakan pemeriksaan CT Scan Non Kontras Rahang Bawah (mandibularis)
Jumlah Melakukan tindakan pemeriksaan CT Scan Non Kontras tulang belakang (columna vertebralis)
Jumlah Melakukan tindakan pemeriksaan CT Scan Non Kontras extremitas atas (extremity superior)
Jumlah Melakukan tindakan pemeriksaan CT Scan Non Kontras extremitas bawah (extremity inferior)
Jumlah Melakukan tindakan pemeriksaan CT Scan Non Kontras thorax
Jumlah Melakukan tindakan pemeriksaan CT Scan Non Kontras abdomen atas
Jumlah Melakukan tindakan pemeriksaan CT Scan Non Kontras abdomen bawah
Jumlah Melakukan tindakan pemeriksaan CT Scan Kontras kepala (skull)
Jumlah Melakukan tindakan pemeriksaan CT Scan Kontras tulang belakang (columna vertebralis)
Jumlah Melakukan tindakan pemeriksaan CT Scan Kontras extremitas atas (extremity superior)
Jumlah Melakukan tindakan pemeriksaan CT Scan Kontras extremitas bawah (extremity superior)
Jumlah Melakukan tindakan pemeriksaan CT Scan Kontras nasofaring (extremity superior)
Jumlah Melakukan tindakan pemeriksaan CT Scan Kontras thorax
Jumlah Melakukan tindakan pemeriksaan CT Scan Kontras mediastinum
Jumlah Melakukan tindakan pemeriksaan CT Scan Kontras Abdomen Atas
Jumlah Melakukan tindakan pemeriksaan CT Scan Kontras Abdomen Bawah
Jumlah Melakukan tindakan pemeriksaan CT Scan Kontras Abdomen 3 phase
Jumlah Melakukan tindakan pemeriksaan CT Scan Kontras Pembuluh Darah Jantung (CT Cardiac)
Jumlah Melakukan tindakan pemeriksaan CT Scan Kontras Pembuluh Darah Otak
Jumlah Melakukan tindakan pemeriksaan CT Scan Kontras Angiografi Extremitas Atas
Jumlah Melakukan tindakan pemeriksaan CT Scan Kontras Angiografi Extremitas bawah
Jumlah Melakukan tindakan pemeriksaan CT Scan Kontras Angiografi Arteri Pulmonaris
Jumlah Melakukan tindakan pemeriksaan CT Scan Kontras Pembuluh Angiografi Aorta Abdominalis
Jumlah Melakukan tindakan pemeriksaan CT Scan Kontras Biopsi Thorax
Jumlah Menyusun evaluasi 5 tahunan s3 sebagai anggota(menyusun rekapitulasi laporan MSCT)
Jumlah Menyusun evaluasi pemeliharaan alat alat processing (QC Workstation CT Csan)

RADIOGRAFER PENYELIA
Jumlah Merencanakan penyelenggaraan pelayanan radiologi dalam menyusun rencana tahunan sebagai ketua
Jumlah Melakukan identifikasi foto rontgen denoan kontras
Jumlah Melakukan laporan tahunan
Jumlah Melakukan penyusunan pemeliharaan alat processing
Jumlah Menyusun evaluasi 5 tahunan
Jumlah Menyusun evaluasi tahunan sebagai ketua
Jumlah Menyusun evaluasi kinerja pelayanan radiologi sebagai anacoota

Jumlah Menyusun evaluasi analisa penolakan film radiografi (reject analysis)

RADIOGRAFER MAHIR

Jumlah Menyusun jadwal pasien pemeriksaan khusus
Jumlah Menyusun mutu foto rontgen
Jumlah Melakukan tindakan pemeriksaan radiografi pengukuran kepala (cephalometri) dalam rangka pemeriksaan radiologi non kontras
Jumlah Melakukan teknik pemeriksaan radiografi system perkencingan (traktus urinarium) dalam rangka pemeriksaan radiologi non kontras
Jumlah Melakukan teknik pemeriksaan radiografi system pencernaan (traktus digestivus) dalam rangka pemeriksaan radiologi dengan kontras
Jumlah Melakukan pemeriksaan CT Scan non kontras
Jumlah Melakukan pemeriksaan CT Scan dengan kontras
Jumlah Melakukan pemeriksaan USG non kontras
Jumlah Melakukan persiapan dalam rangka pemeriksaan radiografi non kontras
Jumlah Melakukan tindakan pemeriksaan radiografi tulang tulang belakang (Columna vertebralis/ dalam rangka pemeriksaan radiografi non kontras)
Jumlah Melakukan tindakan pemeriksaan radiografi thorax dalam rangka pemeriksaan radiologi non kontras
Jumlah Melakukan tindakan pemeriksaan radiografi tulang iga (os costae) dalam rangka pemeriksaan radiografi non kontras
Jumlah Melakukan tindakan pemeriksaan radiografi kepala (skul) rutin dalam rangka pemeriksaan radiografi non kontras
Jumlah Melakukan tindakan pemeriksaan radiografi kepala (skul) khusus dalam rangka pemeriksaan radiografi
Jumlah Melakukan tindakan pemeriksaan radiografi tulang tulang ekstremitas atas (extremity superior) dalam rangka pemeriksaan radiografi non kontras
Jumlah Melakukan tindakan pemeriksaan radiografi tulang tulang ekstremitas bawah (extremitas inferior) dalam rangka pemeriksaan radiografi non kontras
Jumlah Melakukan tindakan pemeriksaan radiografi panoramic (panoramic dental) dalam rangka pemeriksaan radiografi non kontras
Jumlah Melakukan tindakan pemeriksaan radiografi BNO dalam rangka pemeriksaan radiografi non kontras
Jumlah Melakukan tindakan pemeriksaan radiografi panggul (pelvis) dalam rangka pemeriksaan
Jumlah Melakukan tindakan pemeriksaan radiografi mammografi dalam rangka pemeriksaan radiografi non kontras
Jumlah Melakukan tindakan pemeriksaan radiografi jaringan lunak (soft tissue) dalam rangka pemeriksaan radiografi non kontras
Jumlah Melakukan persiapan untuk pemeriksaan radiografi system perkencingan (traktus urinarius) dalam rangka pemeriksaan radiografi dengan kontras
Jumlah Melakukan persiapan untuk pemeriksaan radiografi system pencernaan (traktus digestivus) dalam rangka pemeriksaan radiografi dengan kontras
Jumlah Melakukan identifikasi foto foto rontgen dalam rangka pemeriksaan radiologi dengan kontras
Jumlah Melakukan tindakan pemeriksaan kepala (skul) dalam rangka pemeriksaan CT Scan Non Kontras
Jumlah Melakukan tindakan pemeriksaan orbita dalam rangka pemeriksaan CT Scan Non Kontras
Jumlah Melakukan tindakan pemeriksaan tulang tulang wajah (facial bones) dalam rangka pemeriksaan ST Scan Non Kontras
Jumlah Melakukan tindakan pemeriksaan tulang belakang (columna vertebralis) dalam rangka pemeriksaan ST Scan Non Kontras
Jumlah Melakukan tindakan pemeriksaan ekstremitas atas (extremity superior) dalam rangka pemeriksaan ST Scan Non Kontras

Jumlah Melakukan tindakan pemeriksaan ekstremitas bawah (extremity inferior) dalam rangka pemeriksaan ST Scan Non Kontras

Jumlah Melakukan tindakan pemeriksaan thorax dalam rangka pemeriksaan CT Scan Non Kontras

Jumlah Melakukan tindakan pemeriksaan perut (Abdomen) dalam rangka pemeriksaan CT Scan Non Kontras

Jumlah Melakukan tindakan pemeriksaan panggul (pelvic) dalam rangka pemeriksaan CT Scan Non Kontras

Jumlah Melakukan tindakan pemeriksaan nasopharinx dalam rangka pemeriksaan CT Scan Non Kontras

Jumlah Melakukan tindakan pemeriksaan kepala (skuul) dalam rangka pemeriksaan CT Scan Non Kontras

Jumlah Melakukan tindakan pemeriksaan orbita dalam rangka pemeriksaan CT Scan Non Kontras

RADIOGRAFER TERAMPIL

Jumlah Melakukan radiografi tulang tulang belakang

Jumlah Melakukan radiografi thorax/costrae

Jumlah Melakukan radiografi ekstremitas atas dan bawah

Jumlah Melakukan radiografi BNO/ Abdomen

Jumlah Melakukan tindakan pemeriksaan CT Scan non kontras

Jumlah Mengevaluasi mutu foto rontgen

Jumlah Melakukan persiapan pemeriksaan CT Scan non kontras

Jumlah Melakukan pemeliharaan asesoris pemeriksaan radiografi

Jumlah Melakukan persiapan CT Scan non kontras

Jumlah Menyusun jadwal pasien pemeriksaan khusus

Jumlah Melakukan pemeliharaan alat alat prosesing

Jumlah Melakukan identifikasi foto foto rontgen

Jumlah Menyusun kebutuhan bulanan bahan medic habis pakai

Jumlah Menyusun laporan penolakan film radiografi

Jumlah Melakukan tindakan pemeriksaan CT Scan dengan kontras kepala (skul)

Jumlah Melakukan pemeriksaan panoramic (panoramic dental)

Jumlah Melakukan pemeriksaan cephalometri

Jumlah Melakukan pemeriksaan radiologi kontras teknik perkencingan

Jumlah Melakukan pemeriksaan radiologi kontras teknik pencemaan

Jumlah Melakukan persiapan USG

FISIOTERAPI PENYELIA

Jumlah perencananakan teknis pelayanan fisioterapi pada problem gerak dan fungsi di tingkat individu

Jumlah pemeliharaan gerak dan fungsi untuk keseimbangan dan koordinasi

Jumlah tindakan terapi pada problem gerak dan fungsi di tingkat sistem neuromuskular sedang

Jumlah tindakan terapi pada problem gerak dan fungsi di tingkat sistem muskuloskeletal sedang

Jumlah pemeliharaan gerak dan fungsi untuk kesehatan usia lanjut

Jumlah tindakan terapi pada problem gerak dan fungsi di tingkat sistem muskuloskeletal berat

Jumlah tindakan terapi pada problem gerak dan fungsi di tingkat system neuromuskular sedang

Jumlah kegiatan evaluasi / monitoring pelaksanaan teknis pada individu

FISIOTERAPI MAHIR

Jumlah pemeliharaan fungsi dan gerak pada tumbuh kembang anak pada fungsi motorik

Jumlah tindakan pada problem gerak sistem muskuloskeletal sedang

Jumlah tindakan pada gerak dan fungsi kardiopulmonal

Jumlah tindakan pada gerak dan fungsi tumbuh kembang anak sedang

Jumlah pemeriksaan sikap tubuh

Jumlah tindakan terapi pada problem gerak dan fungsi usia lanjut kasus ringan

Jumlah pemulihan gerak dan fungsi sehari-hari

REFRAKSIONIS OPTISSIEN PELAYANAN MAHIR

Jumlah rencana pemeriksaan refraksi serta pemeriksaan pendahuluan yang dilakukan..

Jumlah pemeriksaan refraksi obyektif dan subyektif monokuler, pengembangan beban akomodasi dan pemberian lensa addisi baca yang dilakukan.

Jumlah pemeriksaan binokuler pada kasus sederhana dan kompleks (dewasa) yang dilakukan.

Jumlah ukuran koreksi anomali refraksi dan jenis terapi penglihatan yang ditetapkan.

Jumlah evaluasi pemeriksaan refraksi yang dilakukan.

Jumlah resep kaca mata yang diterjemahkan.

Jumlah konsultasi dan rujukan kelainan organik vano dilakukan.

Jumlah bimbingan/penyuluhan pemeliharaan penglihatan yang dilakukan.

Jumlah catatan pemeriksaan rekam refraksi optisi yang dibuat.

TERAPI WICARA MAHIR

Jumlah saran / edukasi kepada keluarga tentang terapi wicara dan home program

Jumlah pemberian terapi wicara pada anak dengan oanoouan bahasa

Jumlah pemberian terapi wicara pada anak dengan oanoouan bicara

Jumlah pemberian terapi wicara pada anak dan dewasa dengan gangguan menelan

Jumlah pemberian terapi wicara pada kasus disartria

Jumlah pemberian terapi wicara pada kasus Afasia

ORTOTIS PROSTESIS MAHIR

Jumlah pemeriksaan pada anggota tubuh pasien untuk menyesuaikan alat bantu yang diperlukan pada dewasa kasus ringan

Jumlah pengukuran pada pasien untuk mengetahui kondisi dan alat bantu yang diperlukan pada dewasa kasus ringan

Jumlah desain dan pengukuran bahan-bahan ortotik yang dibutuhkan pada kasus ringan

Jumlah pemeriksaan pada anggota tubuh pasien untuk menentukan prostetik yang diperlukan pada dewasa kasus ringan

Jumlah penentuan prostetik yang diperlukan pada dewasa kasus ringan

Jumlah desain dan pengukuran bahan-bahan prostetik yang dibutuhkan pada kasus ringan

BINATU RUMAH SAKIT

Jumlah barang / instrument kotor di ruang penerimaan yang diterima dan dicatat.

Jumlah uji visual terhadap barang / instrument kotor yang dilakukan.

Jumlah barang / instrument yang sudah steril yang disimpan, didistribusikan, dan dicatat.

Jumlah data mutasi instrument harian ke dalam komputer vano dicatat.

Jumlah laporan bulanan dan laporan semester yang dibuat.

Jumlah kebutuhan ATK ruangan yang direncanakan.

Jumlah koordinasi yang dilakukan dengan ruangan yang terkait dengan instalasi CSSD.

Jumlah evaluasi SOP yang dilakukan.

PENGELOLA LIMBAH

Jumlah Insitu Limbah B3 yang diangkat.

Jumlah sampah medis yang masuk ke TPS limbah B3 vano dipilah.

Jumlah limbah B3 yang masuk ke TPS limbah B3 vano diimbangi.

Jumlah limbah B3 yang keluar dari TPS untuk dibakar dan yang diangkat pihak ke 3 yang ditimbangi.

Jumlah limbah B3 yang masuk dan keluar TPS limbah B3 vano dicatat.

Jumlah sampah medis yang dibakar di incinerator.

Jumlah sampah medis yang dibakar yang dicatat.

Jumlah pembersihan ruang incenerator, TPS limbah B3 dan area sekitarnya yang dilakukan.

Jumlah limbah B3 di TPS limbah B3 yang dikemas.

PRANATA JAMUAN

JumlahPersiapan, pengolahan, membersihkan alat masak, mengecek daftar dietdanpersiapanaladistribusimakanan

JumlahMembantu Pemorsian makanan sesuai diet

Jumlah Mendistribusikan makanan dan snack

Jumlah mengambil alat makan

Jumlah membersihkan alat makan dan kereta makan

Jumlah menginventaris alat makan

PEREKAM MEDIS PENYELIA

Jumlah hasil penilaian pola alur kegiatan pelayanan yang disampaikan kepada atasan langsung.

Jumlah koordinasi dengan SIRS untuk alur kegiatan pelayanan yang dilakukan.

Jumlah usulan ektuk formulir untuk pengolahan data kegiatan pelayanan yang dibuat.

Jumlah olahan data analisa kuantitatif rekam medis secara manual dengan cara mengumpulkan data lalu membuat grafik agar dapat diinterpretasikan dalam suatu dokumen yang dibuat.

Jumlah dokumen data analisa kuantitatif rekam medis secara manual hasil interpretasi data yang dibuat.

Jumlah rekam medis yang dinilai yang akan disusun untuk menghindari kesalahan dalam penyusunan rekam medis yang masih digunakan.

Jumlah berita acara pemusnahan rekam medis setelah melalui semua prisiase tersebut diatas vano dibuat.

Jumlah identifikasi kebutuhan informasi yang dibutuhkan sebagai dasar pengambilan keputusan internal maupun saran pelayanan kesehatan eksternal yang dibuat.

Jumlah design formulir untuk dokumen sebagai dasar pengumpulan data yang dibuat.

Jumlah usulan bentuk formulir untuk pengolahan data kegiatan pelayanan dan juga membuat panduan cara mengisi formulir yang dibuat.

Jumlah evaluasi formulir rekam medis untuk menentukan formulir yang tidak digunakan lagi akan diganti dalam formulirnya.

Jumlah perbaikan formulir yang digunakan untuk pengolahan data kegiatan pelayanan medis dan juga membuat panduan mengisi formulir yang dilakukan.

Jumlah rekapitulasi data penyakit dan tindakan medis untuk penyusunan dokumen morbiditas dan mortalitas pasien rawat jalan yang dikumpulkan.

Jumlah dokumen cakupan pelayanan pada sarana pelayanan kesehatan/statistic RS yang disusun.

Jumlah surat keterangan medis yang dibuat baik untuk pengadilan maupun non pengadilan diberi pengesahan oleh orang yang berwenang

Jumlah informed consent pelepasan informasi yang dibuat atas data medis yang akan dikeluarkan rumah sakit

PEREKAM MEDIS MAHIR

Jumlah wawancara yang dilakukan untuk mengisi identitas pribadi data social pasien rawat jalan.

Jumlah rekam medis rawat inap yang disiapkan serta rekam medis rawat inap yang diminta ke petugas rekam medis bagian penyimpanan.

Jumlah data yang dikumpulkan untuk penyusunan dokumen cakupan pelayanan pada sarana pelayanan kesehatan.

Jumlah data penyakit dan tindakan medis yang dikumpulkan untuk penyusunan dokumen morbiditas dan mortalitas pasien rawat jalan.

Jumlah data penyakit menular yang dikumpulkan untuk penyusunan dokumen morbiditas dan mortalitas pasien rawat jalan.

Jumlah rekam medis rawat inap yang disortir.

Menyimpan rekam medis rawat jalan yang disimpan dan dijaga agar penyimpanan RM aman rahasia tidak dapat diakses oleh orang yang tidak berkepentingan

PEREKAM MEDIS TERAMPIL

Melakukan wawancara untuk mengisi identitas pribadi data sosial pasien rawat jalan dan rawat inap.

Memvalidasi kebenaran data kelengkapan pengisian identitas pribadi data sosial pasien rawat jalan dan rawat inap serta membuat kartu pasien.

Menyiapkan rekam medis serta meminta rekam medis rawat jalan dan rawat inap ke petugas rekam medis bagian penyimpanan.

Membuat dan memutakhirkan kartu indeks utama pasien rawat jalan.

Melakukan informed concent masuk rawat inap di TPP pasien rawat inap.

Membuat, menyimpan, dan memutakhirkan kartu kendali.

PENGADMINISTRASI GUDANG FARMASI

Jumlah obat yang dicari dan diambil sesuai dengan resep.

Jumlah stock obat yang dihitung dan ditata.

Jumlah lembar resep BPJS dan umum yang dipilah dan dipilih.

Jumlah surat masuk dan absensi Instalasi Farmasi yang disimpan dan diarsipkan.

Jumlah kebutuhan ATK Instalasi Farmasi yang dikoordinir.

Jumlah koordinasi dengan semua staf di unit-unit Instalasi Farmasi yang dilakukan terkait informasi yang diterima oleh bagian administrasi.